

STRAMAZZO REGOLABILE A CERNIERA

CARATTERISTICHE GENERALI

Gli stramazzi regolabili possono essere a cerniera (per impianti ove è necessario regolare il livello con sfioro continuo di grosse portate) o a paratoia (per impianti ove si abbia la necessità di regolare i livelli in continuo o in discontinuo).

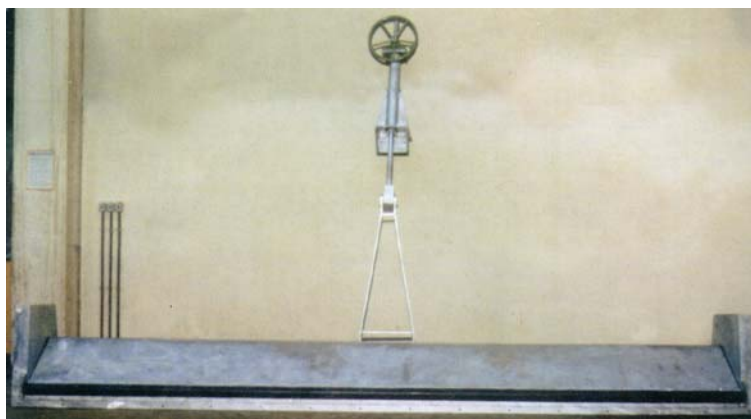
CARATTERISTICHE COSTRUTTIVE

- DIAFRAMA con tenute laterali in neoprene;
- TELAIO;
- ASTA con volantino di manovra.

ESECUZIONE STANDARD

- DIAFRAMMA e TELAIO realizzati con lamiere e profilati di acciaio inox o con zincatura a caldo;
- ASTA in acciaio inox AISI 304;
- VOLANTINO di manovra in ghisa.

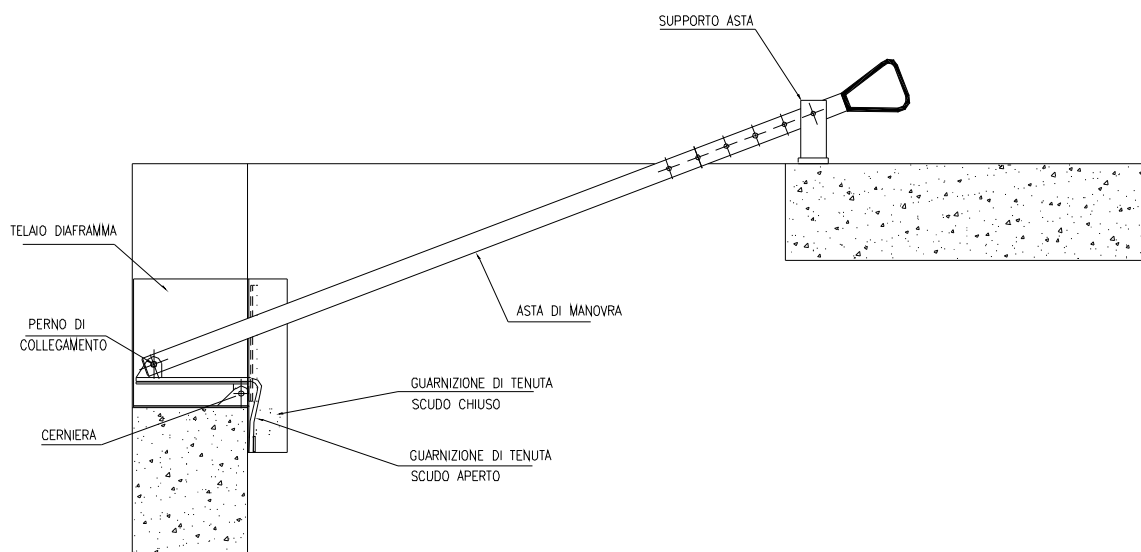
E' possibile la realizzazione interamente in acciaio inox.



FUNZIONAMENTO

Attraverso la rotazione in senso orario-antiorario del volantino si regola il livello di apertura desiderato, scegliendo all'interno del range di minimo massimo stabilito.

A richiesta si può installare un attuatore per la motorizzazione dello stramazzo.



La società si riserva la facoltà di apportare modifiche e/o migliorie senza alcun preavviso.